

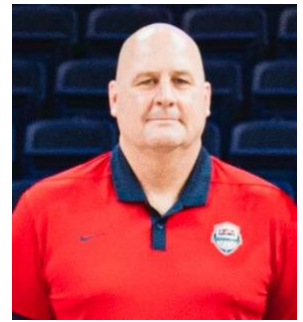
NBA – FFBB Clinic 25

Lundi 20 janvier 2025 Halle Carpentier, Paris

BOYLEN Jim

Assistant INDIANA Pacers

Coach Team USA, qualification coupe du Monde 2023



Organisation défensive

Notions fondamentales :

- Comprendre l'attaque, pour organiser la défense (prendre en compte les changements du jeu pour faire évoluer son organisation)
- L'équipe la plus physique gagne les rencontres, impacter le ballon
- L'espace pose problème, il faut le réduire et chercher à perturber l'espace de l'attaque
- Construire des habitudes chez les joueurs pour les amener à aller vers l'instinct (notion de compréhension des meilleures équipes)

Quelque soit le poste de jeu, il existe 3 actions défensives à maîtriser :

- Gérer le close out
- Tenir le 1x1
- Contrôler le rebond

Effectuer un travail quotidien sur chacune de ces situations

Close out

Transition, porteur vers non porteur :

A 1 passe, rentrer sur 2 appuis, pied intérieur (côté balle) avancé pour conserver la vision sur son joueur et intervenir sur porteur (stunt)

Reprendre son joueur (close out) :

- Pousser sur la jambe intérieure puis rotation et aller vers
- Sortir la main intérieure en ciblant le visage (gêner le regard)
- Couvrir l'épaule de l'attaquant côté axe (ne pas donner le milieu)
- Forcer le drive ne pas donner le tir à 3pts (ne pas s'arrêter trop tôt)

Situation : 5 men close out

5 attaquants positionnés à 3pts, 5 défenseurs placés avec 1 appui dans la zone

Signal du coach les joueurs des lignes 1 et 3 se touchent la main puis sortent sur attaquant

Une fois le close out effectué les défenseurs réagissent aux consignes du coach

Haut (balle niveau épaule), bas (balle sous genou type départ), dribble (contrôler)

1x1 défensif

Développer la mobilité du défenseur, placement et déplacements

Capacité à effectuer un contact avec la poitrine sur le porteur pour repousser et dévier la trajectoire de l'attaquant (contact bras ouverts)

Situation : ballon tenu

2 joueurs, 1 attaquant, 1 défenseur + 1 ballon

Les 2 joueurs face à face tiennent le ballon à 2 mains. Attaquant dirige les déplacements

Défenseur doit rester face, ne pas se tourner. Mobilité des appuis

Principes

Défendre c'est faire des choix

Comprendre que si vous défendez tout, vous ne défendez rien !

Ne pas avoir peur des mismatch qui entraînent souvent des sur réactions défensives par rapport à l'apport réel de points de ces actions.

Prioriser la capacité à repousser et tenir le duel quel qu'il soit



NBA – FFBB Clinic 25

Lundi 20 janvier 2025 Halle Carpentier, Paris

NOYES Mike

Assistant SAN ANTONIO Spurs

Responsable du développement individuel



Développer le joueur

Ne pas confondre le développement de l'équipe et celui du joueur du joueur, mais l'un ne va pas sans l'autre.

Le développement de l'équipe est de la responsabilité du coach principal, le développement du joueur est celle du coach chargé de cet aspect en lien avec la vision de l'ensemble du staff. Développer le joueur, c'est également l'apprendre à se connaître, forces et faiblesses et travailler pour développer les unes et combler /réduire les autres.

Vitesse déplacement

Défense sur porteur

Ne pas vouloir aller reprendre le porteur là où il est, mais sur point de rupture différent, plus bas ce qui réduit le chemin à parcourir et Possibilité de combler le retard

Une fois contact repris sur attaquant, pousser avec avant-bras sur sa hanche pour l'écarter de sa trajectoire directe (se donner du temps)

Finition

Contrôle de la vitesse, donc des appuis

Utiliser le défenseur lorsqu'il est sur le côté pour s'équilibrer et se protéger

Travail sur actions de tir à proximité du cercle

- Arrêt sur appui intérieur
- Regard sur le cercle (prise information)
- Tir ou spin move pour recréer de l'espace
- Sortie spin (fade away) ou alors chercher à l'opposé du cercle

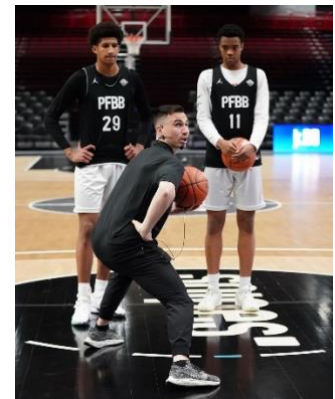
Situation 1x1 adapté

A et D proche du cercle, travail sur placement de D (cf vidéo)

Situation 1x1 prise décision

A porteur placé dans le coude de raquette

Effectuer 3 dribbles sur place puis ramasser le ballon et attaquer en fonction de D
D débute sur le côté puis choisi de glisser ou de rester côté



Prise de décision

Compétence à développer en même temps que les acquis techniques

2x1+1 A1 porteur au coude la raquette. A2 poste bas, côté opposé

D1 débute face à A1 puis choisi de se placer sur un côté.

A1 exploite le placement pour attaquer le cercle. **Contact sur D pour conserver l'avantage**

Lecture sur action de A1. A2 se repositionne à l'inverse de l'attaque

Evolution : idem à 3x2+1 les attaquants non porteurs sont à l'opposé du porteur (corner, aile)

Sur l'action de drive and kick, donner du temps à A1 de se replacer, ne pas systématiser le tir de A2

NBA – FFBB Clinic 25

Lundi 20 janvier 2025 Halle Carpentier, Paris

SPLITTER Tiago

Coach Paris Basketball
Assistant équipe nationale Brésil



Réflexions autour du pick n roll

T SPLITTER explique lier les intentions défensives et offensives dans ces situations.

Dans l'entraînement passer d'un fonctionnement à 5x5 à du travail à effectif réduit, cette phase souvent en 2x2 permet de renforcer les compétences techniques.

Les intentions développées sont les suivantes :

Aspects offensifs

- Comment créer l'avantage pour l'attaque
- Rechercher la création de close out
- Maîtriser les options consistant à attaquer ou à contrôler
- Capacité à lire les options défensives (show, flat, switch)

Aspects défensifs

- Comment réduire l'avantage créé par l'attaque
- Communication (verbale) et agressivité permanente sur porteur
- Comprendre les intentions de l'attaque à travers le placement des joueurs (forces, faiblesses)

SPLITTER considère le switch défensif comme le futur du basketball en raison de l'évolution de la taille des joueurs sur tous les postes, cela doit permettre de limiter les close out et forcer l'attaque à jouer des 1x1

Situation 2x2

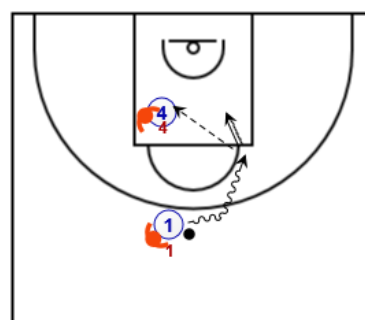
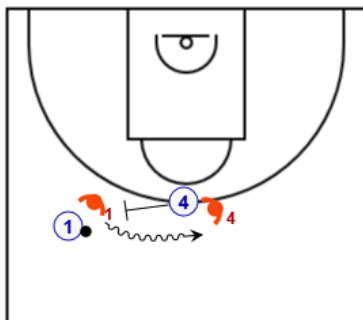
Créer une situation de 2x1 pour le porteur avec 3 options de jeu selon les actions défensives

- Attaquer le cercle
- Fixer passer
- Tir en sortie d'écran

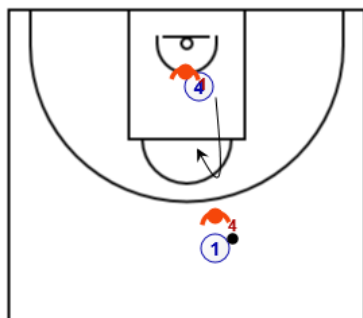
Conserver dans le dos + Seal

En sortie d'écran le porteur attend le défenseur et le garde dans son dos

Le joueur écran ouvre et « Seal » verrouille son défenseur dans son dos pour ouvrir l'espace vers le cercle au porteur

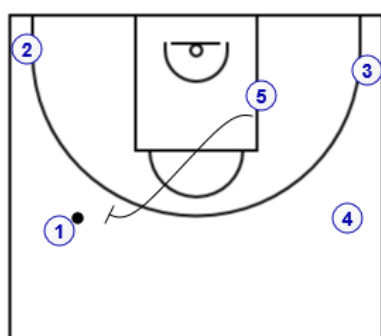


Options face au switch



Organisation à 5

Option pour créer un long close out



NBA – FFBB Clinic 25

Lundi 20 janvier 2025 Halle Carpentier, Paris

GUPPILLOTTE Arnaud

Entraîneur pôle France secteur féminin
4 fois champion d'Europe U16 / U18



Attaquer le switch sur écran porteur

Développer 3 intentions :

1. Identifier les mismatch
2. Sanctionner les safety
3. Ne pas « geler » le ballon

Porteur

En sortie de pick n roll chercher à créer de l'espace entre les défenseurs en fixant D5
Avant la passe, contact à la hanche pour faire monter la défense et donner plus d'avantage au mismatch

Joueur écran :

Défense change en passant au dessus

Défense change en passant dessous : venir s'appuyer sur D et l'amener au post up

Défense change en overplay : sprint en diagonal pour recevoir une passe lobée

Situations

2x2 + Passeur (arrière côté faible)

Créer la séparation entre les 2 défenseurs

Priorité au mismatch dans le jeu intérieur

3x3 + P (arrière côté faible)

Travail pour exploiter et mettre en difficulté le safety

1^{ère} intention jouer le 1x1 (exploiter la boomerang passe)

2^{ème} intention jouer sur la fixation du safety