

# NBA – FFBB Clinic 24

Lundi 8 janvier 2024

Halle Carpentier, Paris

## DENIS Christophe

Responsable centre de formation Paris Basketball



### Agressivité offensive dans le jeu de relance

Priorité la volonté de donner du sens à ce que l'on fait.

Réalités autour des attentes sur le jeu rapide :

- Avant tout défendre
- Comment entrer en possession du ballon
- Porteur de balle aller à la recherche du panier de la manière la plus simple possible
- Gagner le ballon pour obtenir du 1x0

Volonté de l'équipe d'obtenir des points simples sur 3 types d'actions :

- Rebond offensif
- Lancer franc
- Transition / relance (20% des points inscrits)

Pour tout cela, la gestion des 6 premières secondes de possession est essentielle

### Situation référence

Possible d'utiliser cet exercice en phase d'échauffement si les joueurs ont eu le temps de se préparer auparavant.

4 joueurs, 1 ballons. Traverser le terrain sans dribble pour aller marquer un tir au cercle.

Sur ce principe, le porteur doit toujours avoir 3 solutions de passes

Débuter sur 4 passes d'un panier à l'autre en aller-retour puis 4 passes aller vers 3 passes retour jusqu'à enchaîner une troisième traversée en 2 passes.

#### 4 PASSES

4, passe à 1 puis passe à 2, retour de passe sur 1 qui transfert sur 3 pour tir

1 assure à nouveau la sortie de balle dans l'axe

2, récupère la balle et remet en jeu

3, poursuit sa course dans l'aile opposée

4, touche la ligne côté tir avant de faire repartir

#### 4x0 vers 3x1

Idem sur phase aller au retour dernier passeur devient défenseur

3 attaquants doivent s'organiser notamment sur spacing

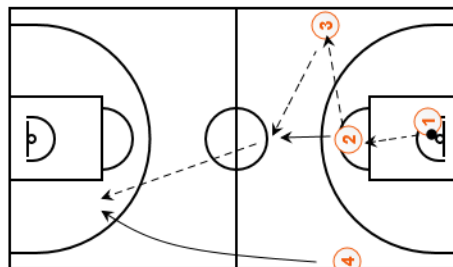
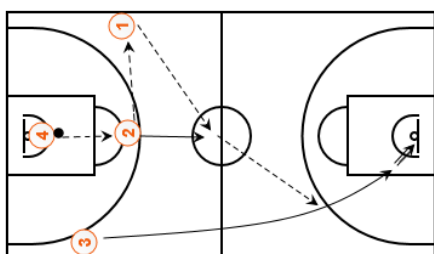
Capacité à transiter avec agressivité (réaction, communication, course)

#### 4x0 vers 3x1 vers 4x3 vers 4x4

Organisation identique mais avec 3 équipes de 4 joueurs

Fonctionnement en continuité permettant de voir les différents formats de relance avec ou sans avantage numérique.

Pas besoin d'effectuer les remises pour inciter la relance



### **Attentes**

- Amener le plus vite possible le ballon dans l'aile pour inciter la défense à quitter l'axe panier-panier
- Recherche de l'action de fixer-passer (ne pas attendre d'être au contact de la défense pour passer)
- Après sa passe le joueur dans l'axe, se décale légèrement côté faible (agrandir l'espace défensif)
- Ailier opposé descendre au corner
- Développer l'agressivité qui se traduit par hausser le niveau d'intensité
- Redonner la liberté aux joueurs en développant ce qu'ils sont et l'entraide

### **Principes Paris Basketball**

#### Pick n roll

Les 3 joueurs non concernés directement doivent d'abord ouvrir l'espace pour l'action de PNR et dans le même temps ouvrir des fenêtres de passe

#### Transition relance

Défenseur sortant contester un tir sur close out doit poursuivre sa course vers le panier d'attaque (1<sup>ère</sup> option de relance)

## **GERIOT Dan**

Assistant coach Cleveland Cavaliers



### **Principes défensifs**

L'organisation défensive débute avec la transition et par conséquent avec l'organisation offensive de l'équipe, notamment le spacing et la sélection de tir.

Développer des intentions individuelles et collectives

1. Contester le déplacement du ballon
2. Protéger le cercle (rentrer vers la cible)
3. Protéger la zone

### **Concept sur le pick n roll**

Volonté de défendre et jouer la situation en 2x2

Défenseur du porteur doit rester face à son joueur pour pouvoir passer (contact hanche de l'attaquant)

Ce fonctionnement doit permettre d'éviter les aides notamment sur les PNR de début d'attaque ou transition.

### **Défendre l'attraper tir**

Exemple sur la situation de Pin down

Le défenseur du tireur doit sortir fort au contact sur son attaquant pour pouvoir passer avec Organisation identique sur le stagger. Sortir au contact et passer avec.

# WEAVER Will

Assistant coach Brooklyn Nets



## Prise de décision dans l'organisation offensive

Développer ces intentions par le jeu sans mise en place d'organisation offensive spécifique. L'action du coach est de donner des consignes qui vont inciter les joueurs à trouver des solutions pour répondre aux commandes.

En fonction des choix effectués, apporter des réponses notamment sur les actions des non porteurs.

### Exemples de consignes ou contraintes

- Amener le ballon dans la zone avant de pouvoir tirer
- Idem avec l'exploitation d'un PNR en plus du ballon intérieur
- Jouer un post avant tir
- Effectuer l'action en 8'', sinon perte de balle et relance de la défense
- Ne pas tenir le ballon plus d'une seconde sinon perte de balle

### Attentes

Comprendre la différence entre une situation gardée (neutre) et une situation avec avantage (retard ou mauvais placement défensif, mismatch...)

Dans les situations de transition prendre l'information de qui défend qui ?

Après une passe, l'attaquant doit sprinter au large pour ouvrir des espaces et mobiliser la défense

Sur les séquences de PNR les non porteurs doivent ouvrir et trouver les fenêtres de passe

# NBA – FFBB Clinic 24

Mardi 9 janvier 2024

Gymnase Jaurès, Paris



## COLLET Vincent

Sélectionneur équipe de France masculine

### Mobilité offensive

Cet aspect est toujours lié au mouvement du ballon, notamment sur le drive & kick.

Principe sera d'organiser les déplacements des non porteurs autour de l'action engagée.

Le porteur doit savoir où sont ses partenaires

Les non porteurs se replacer pour rendre compliquées les rotations défensives

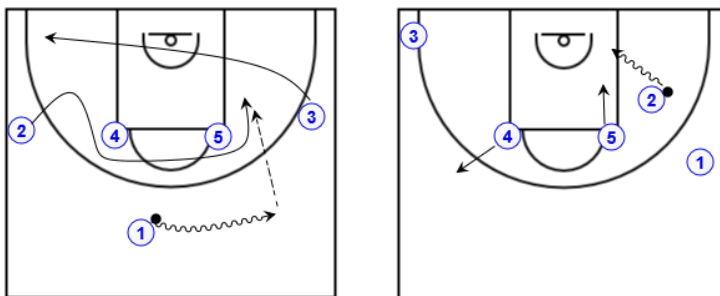
### Exemple autour de l'Iverson cut

#### Préambule

Demander au porteur de se décaler pour servir 2 (passe dans l'espace avant) dans son déplacement en capacité d'attaquer sur la réception.

#### Règles démarquage

1. Contacter son défenseur et le faire descendre
2. Aller sur écran 1 et changer de rythme
3. Conserver ce rythme jusqu'à l'écran 2A2
4. Passer contact épaule sur second écran pour éviter de se faire repoussé (explosé) loin sur la sortie (plus en mesure d'attaquer directement)
5. S'informer sur l'écran 2 sur le placement et l'action de son propre défenseur



#### Attentes sur attaque de A2

- A5 doit suivre cœur de zone pour ouvrir une fenêtre de passe dans le petit jeu (1<sup>ère</sup> aide donnée par D5)
- A1 venir derrière attaque de A2 pour gêner l'action de D1 si tentée de rester sur A5, ce remplacement permet d'étirer les distances de rotations (close out)

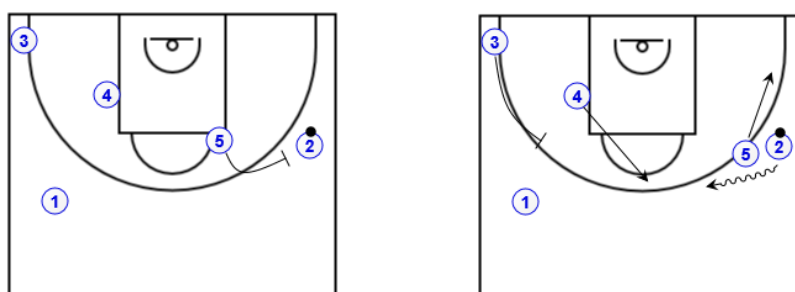
#### D2 passe sous l'écran

Dans cette situation sortie 45° et attendre écran de A5

A1 s'écarte à l'opposé, A4 vient tasser défense côté opposé au niveau zone

Exploiter le PNR, A4 peut venir proposer jeu en triangle au poste haut

Ecran non porteur entre A1 et A3 pour mobiliser les défenseurs et enlever D1 de l'aide



### Pick n roll côté

Impossible d'avoir 3 joueurs alignés à l'opposé du PNR

Faire entrer un joueur (extérieur) vers le cercle à la fois pour mobiliser la défense et ouvrir des espaces

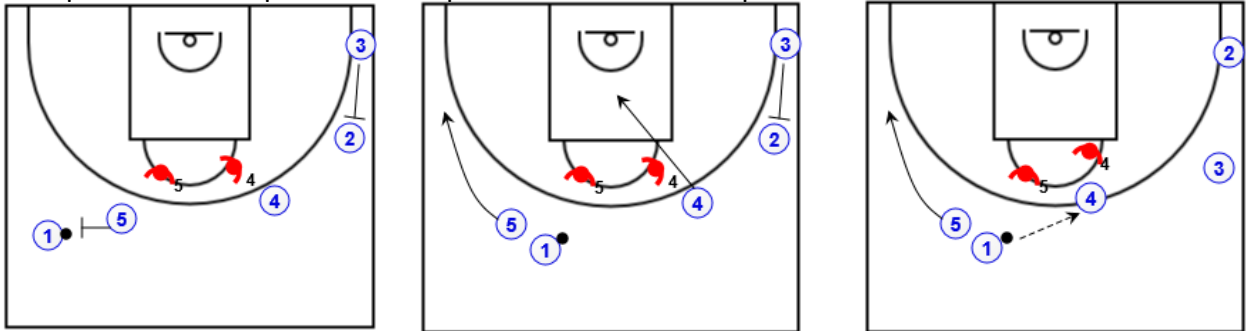
Principe d'amener un 3<sup>ème</sup> attaquant côté balle pour poser le problème du surnombre aux 2 défenseurs présents sur la défense du PNR.

### Pick n roll transition

Demander à A4 de faire mouvement vers le cercle pour enlever une aide

Dans le cas où A4 reste sur le poste haut, A1 doit le servir

Côté opposé, flare pick A3/A2 avec option d'ouverture vers le cercle de A3 lutter contre la compression de l'espace effectué par D4 sur défense drop



### Rappel

Dans son bilan V COLLET va énormément insister sur la qualité du travail de démarquage que ce soit pour un déplacement simple, une relation de main à main ou exploiter un écran.

1. Prise de contact sur le défenseur
2. 2 surpasser les appuis, contenir le défenseur et attendre
3. Sortir vite

# MELAIN Cathy

Assistante équipe de France féminine  
Entraîneur Pôle France Basketball



## Coordination défensive

Avant de débiter son intervention C MELAIN a rappelé que son propos s'appuie sur les choix défensifs fédéraux communs à toutes les équipes de France, à savoir :

- Volonté de perturber l'adversaire en cassant les rythmes offensifs par de l'agressivité sur porteur et sur les lignes de passe
- Organisation autour des aides courtes, rotations et exploitation du safety
- Utilisation du switch liée au fait de conserver de l'agressivité, ne pas attendre Priorité la volonté de donner du sens à ce que l'on fait.

## **Shell drill**

Communication verbale permanente et utilisation active des bras (notion de deflect)

### Règles

- Ballon dans l'axe : tout le monde sur les lignes de passe (à minima main intérieure)
- Ballon au post up : tout le monde fait un pas vers la balle
- Fixation en dribble : utiliser les aides courtes, défenseur le plus proche vient puis reprend son joueur lors de la passe



## **Switch défensif**

Organisation autour de 3 règles

1. Jamais de switch sur la 1<sup>ère</sup> action pour ne pas se mettre en danger au regard du temps d'attaque restant
2. Communication verbale (annonce)
3. Garder l'agressivité sur le changement, volonté de conquérir

### **Switch sur écran non porteur**

Il y a la règle et la réalisation, ce dernier aspect n'est pas systématiquement réglementé. L'idée étant de développer des intentions peu importe la manière de réaliser (comment) l'essentiel étant que la commande soit respectée.

- Toujours être sur les 2 lignes de passe
- Maintenir une forte pression sur la balle pour rendre la lecture complexe

### **Switch sur écran porteur**

#### Défenseur du joueur écran

Joueur qui récupère le porteur

Sortir fort (1 pas) et attaquer le ballon

Se remettre face au porteur pour gérer le duel

### Défenseur porteur

Joueur qui récupère le poseur d'écran

Passer sous l'écran pour ralentir le roll et portant tout de suite un contact

Option permettant de s'organiser à 3 pour rotation et éviter le mismatch

### **Switch à 3**

Toujours engagé par un défenseur venu de l'opposé. Jamais dans le sens du jeu, lecture trop simple pour le porteur

### **Post up**

Déclenchement de la prise à 2 dès le 1<sup>er</sup> dribble du joueur intérieur, jamais avant.

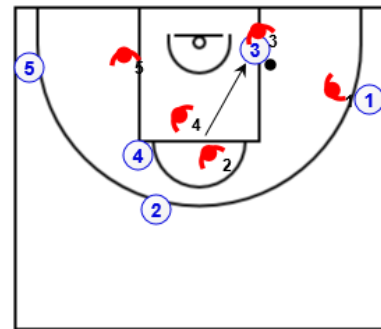
Avant le dribble « diguer » pour dissuader

Principe EDF Féminine : trappe avec la poste 5, quel que soit son placement sur le terrain

Principe général : défenseur de l'attaquant le plus haut vient à la prise à 2

### Mismatch dans la zone

Cas exceptionnel d'un mismatch posté à proximité du cercle, défenseur passe devant, couverture arrière par safety et prise à 2 avant dribble.



Document G LELARGE, CTF OISE BASKETBALL. Janvier 2024

